

2025年

12月号

〒939-8222

富山市蜷川15 通所作業センター

☎(076)428-1183

社会福祉法人 けやき苑

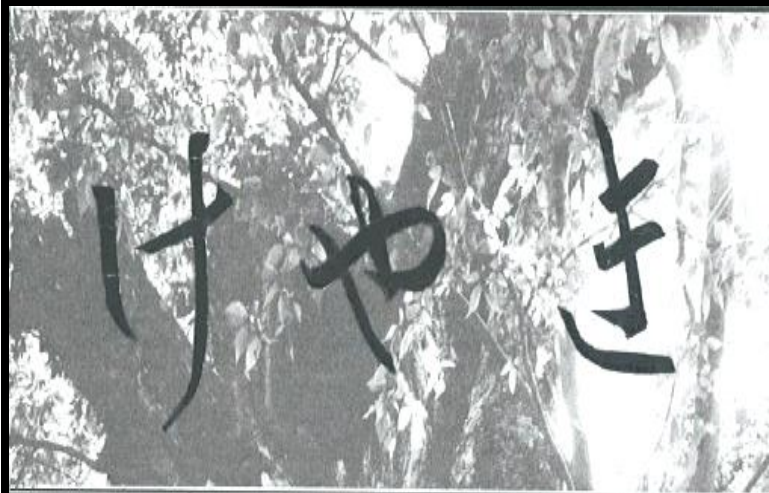
J O B にながわ J O B 下赤江

J O B 相生 J O B ふたくち

第1 けやきホーム 第2 けやきホーム

発行責任者：蜷川 章

<http://www.keyakien.or.jp/>



この木なんの木 気になる木 みんなで育てる福祉の木



～クリスマスツリー～

《行事予定》

13日(土)	絵画教室
〃	フラワーアレンジメント教室
15日(月)	給料日
19日(金)	クリスマス会(にながわ)

24日(水)	クリスマス会(ふたくち、下赤江)
25日(月)	苑だより発行日
	クリスマス会(相生)
26日(金)	仕事納め

絵画教室

日 時 令和7年12月13日(土) 10:00~11:00

場 所 JOBふたくち作業室

参加費 2,000円



フラワーアレンジメント教室

日 時 令和7年12月13日(土) 10:00~11:00

場 所 JOB相生1階

参加費 3,500円



クリスマス会・お楽しみ会のおしらせ

12月19日(金) JOBにながわ
12月24日(水) JOBふたくち、JOB下赤江
12月25日(木) JOB相生



★詳細は各事業所から案内がありますのでご確認ください

第45回 心身障害者(児)作品展

期 間 12月1日(月) 午後から12月5日(金) 午前まで
会 場 市庁舎1階 多目的コーナー
作品種類 工作、手芸、絵画、書、彫刻、陶芸等

★けやき苑からは、絵画教室に参加されている方の作品が展示されます

新春の集いと新成人祝賀会

日 時 令和8年1月11日(日)
10:00~ 受付
11:00~ 開会
13:00 閉会(予定)
会 場 電気ビルディング 4階 光の間
参加費 利用者 4,000円 保護者 6,000円

★後日お知らせを配布しますので、ご確認の上お申し込みください

西田地方ふれあい文化祭

10月25日(土)、26日(日)に西田地方ふれあい文化祭が開催され、けやき苑からは絵画教室の参加者の皆さんの作品が展示されました。



R7年度 親子日帰り旅行 R7.10.20(月)

今年の親子日帰り旅行は、能登復興支援の旅ということで石川県に行ってきました。
天気にも恵まれ、楽しい旅行になりました。

トレインパーク 白山

コスモアイル羽咋宇宙科学博物館でプラネタリウムを観ました。レストハウスで能登牛を食べてのとしま水族館へ行きました。イルカショーやジンバイザメを見ました。ソフトクリームが美味しかったです。

M.T



トレインパークに行きました。ドクターイエローいました。かがやきいました。楽しかったです。7系と6系いました。

千里浜にバスで走りました。 Y.H



北陸新幹線
通過中！！

日帰り旅行に行って、ドクターイエローやボイジャーを見られて初めから最後まで興奮していました。 O.H



トレインパーク白山でドクターイエローや国鉄、JR 東海O系、屋上では新幹線を見ました。そのあと、コスモアイル羽咋、のとしま水族館へ行きました。ジンバイザメやペンギンなどいました。イルカショーを見ました。

O.H



コスモアイル 羽咋



日帰り旅行でドクターイエローを見に行きました。プラネタリウムと本物の宇宙船を見ました。のとしま水族館でジンバイザメを見ました。 A.K



千里浜レストハウス



能登牛の
焼肉御膳♪

のとしま水族館



水族館でペンギンとアシカとジンバイザメを見ました。

お昼ご飯のお肉も美味しかったです。

Y.E

4ひきのイルカ、カワイイかったです。ちょうキレイな、クラゲみました。

母と一緒に来ました。

K.R



健康診断 R7.10.31(金)



今年も、医師会健康管理センターで健康診断を行いました。



採血、うまく
なりました。痛
くなかったです。

W.T

注射と、レントゲ
ンなどしました。心
電図は動かずでき
ました。

N.Y



健康診断で採血をし
ました。針をさされる時、痛
かったけど違うことを考
えました。

O.H

健康診断があり
ました。採血で針を
みて緊張しました。

O.Y

健康診断で身長・体重・血圧・
採血・心電図・レントゲンをし
ました。採血は、痛くなかったです。

K.N

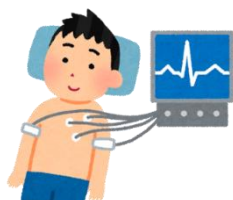


心電図がなかなかとれな
くて時間がかかりました。

N.R

健康診断で注射をされるの
がこわかったけど、終わって良
かったです。

F.T



健康診断に行きました。
注射が痛かったです。頑張
りました。 M.K



健康診断行きました。採血をしまし
た。レントゲン撮りました。頑張りました。
F.S

けやき苑の健康診断にみんな
で行きました。採血をして少し
だけ痛かったけどがまんしまし
た。 T.A





12月の献立表



	メニュー	カロリー
1日(月)	ササミフライ	670kcal
2日(火)	ミックスフライ弁当	672kcal
3日(水)	すき焼き風煮	875kcal
4日(木)	チキン南蛮タルタル	840kcal
5日(金)	ハムカツ	752kcal
8日(月)	メンチカツ	769kcal
9日(火)	カボチャクノーデル&豚串カツ	699kcal
10日(水)	ハンバーグ シャリアピンソース	758kcal
11日(木)	カツ丼風煮	672kcal
12日(金)	アジフライ	754kcal
15日(月)	マス利休焼き	829kcal
16日(火)	鶏唐揚げ	785kcal
17日(水)	麻婆豆腐	590kcal
18日(木)	Wエビフライ	746kcal
19日(金)	オムレツ トマトソース	740kcal
22日(月)	タンドリーチキン	705kcal
23日(火)	チーズメンチカツ	813kcal
24日(水)	トンカツ	691kcal
25日(木)	デミグラスハンバーグ	753kcal
26日(金)	ヒレカツ	693kcal

※休まれる場合は8：45までに各苑にご連絡下さい。